

## ローラーバケット内容器「虎」



内容器の側面にある凹凸の角度・大きさが、こだわりのポイントです。計算された凹凸によって、ローラーに含んだ余分な塗料を落とし、泡立ちを抑えることができます。塗料の含み量を調節するネットは不要となりますので、色を変えるときは、内容器の取り替えだけで済み、専用のローラーバケットを使用すれば、びったりズレることなく、スピーディーに作業が進み、経済的にも環境的にも優しい商品です！

品番	品名	梱包形態
223PBT	ネットいらず PSX内容器 虎	30入×8箱
223PB	ローラーバケット	10入×4箱

## ローラーバケットS型ナナメ内容器「虎」



この商品は、両面となった側面にある凹凸が最大の特徴です。この内容器のポイントは、計算された凹凸の角度・大きさが、ローラーに含まれる余分な塗料を落とし、泡立ちを抑え、S型ナナメに進化して、凹凸面が1面から2面になったことから、格段に利便性がUPしました。

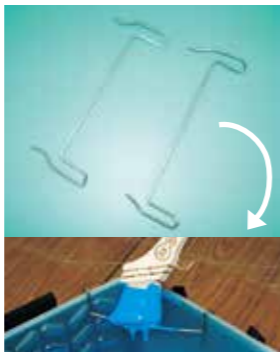
品番	品名	梱包形態
220PBT	ネットいらず S型ナナメ内容器 虎	30入×8箱
220PB	ローラーバケットS型ナナメ 虎	10入×4箱



## ローラーバケット内容器「虎ダブル」

内容器「虎」の特徴である凹凸が両面についた「ネットいらずPSX虎内容器虎ダブル」が出ました。

品名	梱包形態
ネットいらず PSX内容器 虎ダブル	25入×8箱



## 『虎しごき』

実用新案登録済

### 日本DIY賞品コンテスト 入賞商品

『虎シゴキ』は、ローラーバケットやサゲ缶などの内側に引っ掛けるような形で取り付け、容器の中で刷毛をしごくので、汚さず、外に垂らさず、塗料の無駄を省きます。どんな塗料の容器にも取り付けが可能で、プライヤー他の工具を用いて、調節が自由自在！素材はステンレスパネ鋼なので、強度は抜群！半永久的に使用することができます。実用新案を取得した当社のアイデア商品『虎シゴキ』を、ぜひ一度お試しください。

## 施工事例集

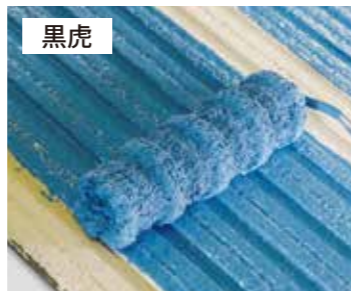
虎シリーズを様々な下地で試してみました。



下地:ストレート小波



下地:波トタン



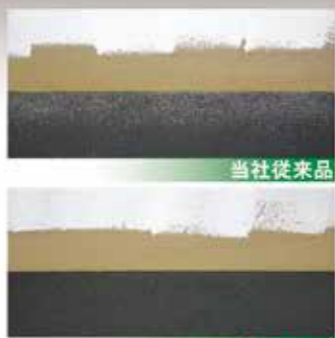
下地:サイディング



下地:シャッター

## 飛散

DISPERSAL



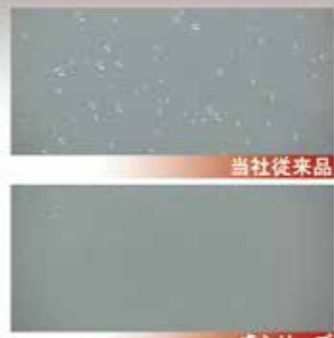
当社従来品

虎シリーズ

弱溶剤型ウレタン系塗料を使用して、飛散の比較を行いました。当社の実験において、虎シリーズは、従来品と比べて、80%を超える飛散カットの結果が出ています。

## 泡立

BUBBLING



当社従来品

虎シリーズ

二液型ウレタン系塗料を使用して、泡立ちの比較を行いました。この実験において、虎シリーズで塗った面は、ほとんど泡立ちが見られず、従来品と比べて、格段の違いがありました。

## 作業性

WORKABILITY



当社従来品

虎シリーズ

弱溶剤型ウレタン系塗料を使用して、作業性の比較を行いました。それぞれ1往復塗りましたが、従来品は隅に塗り残しが多く見られ、虎シリーズはほぼキレイな仕上がりとりました。

## 含みと吐き出し

HOLD & SPOUT



虎シリーズ

当社従来品

水へ同時に浸けたローラーの、含みと吐き出しの比較を行いました。バケツから取り出したローラーを、充分に水を切って握むと、従来品はほとんど変化がなく、虎シリーズは水が溢れ出ました。



確かな品質“タイホウ”ブランドオリジナル商品

株式会社 **タイホウ**

NEWマイクロファイバーローラー

お客様の声をもとに、  
**経済性・作業性・環境性**を追求しました

## マイクロファイバーとは？

マイクロファイバー(超極細繊維)は、近年世界的に需要が急増している革新的なハイテク繊維素材です。ひとすじの糸の細さが髪の毛の100分の1以下の微細な原糸で構成されています。三角断面形の特殊な繊維構造によって無数の微細空間が形成されており、水の吸収力と排水力に優れ、繊維の一束一束が汚れや垢を細かく分解して、どんな汚れ・水分も余すことなく拭き取れます。また拭き取った表面にキズの心配もなく、94.5%の抗菌作用で細菌の増殖も防ぎます。



## 虎シリーズ4つの特徴

ラインナップは、毛丈4mm~30mmまでの  
充実の**10タイプ**

### 1.美しい塗装面

毛抜け泡立ちが極めて少なく、凸凹にも馴染み、溜まりも再吸収するので、仕上がりが美しい塗装面が得られます。

### 2.飛散率80%カット

社内実験において、吹付・従来ローラーと比べ飛散率80%カット。養生が簡易になり経済的、環境的にも優しいローラーです。

### 3.優れた耐久性

独自加工により極細繊維の弱点である耐久性をUP。毛のヘタリが少なく耐久性に優れています。

### 4.吐き出しの良さ

含んだネタをしっかりと吐き出していくので、膜厚もきちんとつきながらも伸びが長続きます。



この比較実験の様子を、DVDに収録してお渡ししています。ご希望のお客様は、担当者までご連絡ください。You Tubeにおいても公開していますので、映像でぜひ「虎シリーズ」の機能性、確かな違いをご覧ください。



株式会社 **タイホウ**

〒547-0001 大阪市平野区加美北3-1-34 TEL 06-6792-0388 FAX 06-6791-7241

E-mail info@taiho.co http://www.taiho.co

タイホウ 刷毛 検索



品種/サイズ/入数	用途	適用下地	適用塗料
<b>白虎(短毛)</b> 2インチ/50本 4インチ/50本 6インチ/50本 <b>4ミリ</b> S M Mini	<ul style="list-style-type: none"> <li>●木部</li> <li>●鉄部</li> <li>●内装</li> <li>●平滑面</li> <li>●仕上げ用</li> </ul>	<ul style="list-style-type: none"> <li>●コンクリート</li> <li>●モルタル</li> <li>●石膏ボード</li> <li>●模様小</li> <li>●木部鉄部</li> <li>●塗り床材</li> <li>●硬質塩ビ窯業サイディング</li> </ul>	<ul style="list-style-type: none"> <li>●水性ニス・クリヤー</li> <li>●各シーラー・プライマー</li> <li>●木材保護塗料 (キシラデコール、オスモ、ノンロット等)</li> <li>●合成樹脂エマルジョンペイント (ページ・エコフラット・ピニデラックスなど)</li> </ul>
<b>虎セブン(中短毛)</b> 4インチ/50本 6インチ/50本 <b>7ミリ</b> S M Mini	<ul style="list-style-type: none"> <li>●木部</li> <li>●鉄部</li> <li>●内装</li> <li>●平滑面</li> <li>●仕上げ用</li> <li>●破風</li> </ul>	<ul style="list-style-type: none"> <li>●コンクリート</li> <li>●モルタル</li> <li>●石膏ボード</li> <li>●模様小</li> <li>●木部鉄部</li> <li>●塗り床材</li> <li>●硬質塩ビ窯業サイディング</li> <li>●各塗替え下地</li> </ul>	<ul style="list-style-type: none"> <li>●水性ニス・クリヤー【虎セブン】</li> <li>●水性アクリル塗料 (ブリーズコート、オーデグロス、アレスグリーンダグロス、オーデコートGエコなど)</li> <li>●弱溶剤型アクリル塗料 (セラミタウンマイルド、ケンエースGII、ビルデック、アレスセラマイルドなど)</li> </ul>
<b>赤虎(中短毛)</b> 2インチ/50本 4インチ/50本 6インチ/50本 <b>10ミリ</b> S M Mini VP	<ul style="list-style-type: none"> <li>●内装</li> <li>●軒天</li> <li>●店舗</li> <li>●仕上げ用</li> <li>●破風</li> <li>●鉄部</li> </ul>	<ul style="list-style-type: none"> <li>●コンクリート</li> <li>●モルタル</li> <li>●石膏ボード</li> <li>●模様小</li> <li>●木部鉄部</li> <li>●塗り床材</li> <li>●硬質塩ビ窯業サイディング</li> <li>●各塗替え下地</li> </ul>	<ul style="list-style-type: none"> <li>●水性ウレタン塗料 (水性コンポウレタン、水性ファインウレタン U100、アレスマクアレタンなど)</li> <li>●シックイ塗料 (赤虎、黄虎)</li> <li>●弱溶剤型ウレタン塗料 (クリーンマイルドウレタン、ファインウレタン U100、セラ M レタンなど)</li> <li>●アクリルシリコン塗料 (水性セラタイト Si、オーデフレッシュ Si100II、ビュートップシリコン、水性セラミシリコン、水性シリコンセラ、コスモシリコン、ファインコートシリコンなど)</li> </ul>
<b>激虎(FC(ファインカット))</b> 7インチ/20本 9インチ/20本 キャップのΦ43mm(内寸) <b>11ミリ/18ミリ</b> FC	<ul style="list-style-type: none"> <li>●内装</li> <li>●外装</li> <li>●サイディング</li> <li>●軒天</li> <li>●万能用</li> <li>●床、屋上</li> <li>●屋根用</li> <li>●ALC板</li> </ul>	<ul style="list-style-type: none"> <li>●コンクリート</li> <li>●モルタル</li> <li>●石膏ボード</li> <li>●模様小</li> <li>●鉄部</li> <li>●木部</li> <li>●トタン</li> <li>●窯業サイディング</li> <li>●硬質塩ビ</li> <li>●塗り床材</li> <li>●カーテンウォール</li> <li>●各塗替え下地</li> </ul>	<ul style="list-style-type: none"> <li>●弱溶剤型アクリルシリコン塗料 (クリーンマイルドシリコン、ファインシリコンフレッシュ、セラMシリコンなど)</li> <li>●弱溶剤型アクリルシリコン塗料 (クリーンマイルドシリコン、ファインシリコンフレッシュ、セラMシリコンなど)</li> </ul>
<b>黄虎(中毛)</b> 2インチ/50本 4インチ/50本 6インチ/50本 <b>12ミリ</b> S M VP	<ul style="list-style-type: none"> <li>●内装</li> <li>●外装</li> <li>●サイディング</li> <li>●軒天</li> <li>●万能用</li> </ul>	<ul style="list-style-type: none"> <li>●コンクリート</li> <li>●モルタル</li> <li>●石膏ボード</li> <li>●模様小</li> <li>●鉄部</li> <li>●木部</li> <li>●トタン</li> <li>●窯業サイディング</li> <li>●硬質塩ビ</li> <li>●塗り床材</li> <li>●カーテンウォール</li> <li>●各塗替え下地</li> </ul>	<ul style="list-style-type: none"> <li>●水性、弱溶剤型フッソ塗料</li> <li>●錆止め塗料 (一液ハイボンファイナデクロ、ザウルス EX、エボサビマイルドなど)</li> <li>●木材保護塗料 (キシラデコール、ニューボンデン★など)</li> <li>●無機素コーティング材 (クリスタコートなど)★</li> </ul>
<b>銀虎(中毛)</b> 2インチ/50本 4インチ/50本 6インチ/50本 <b>13ミリ</b> S M Mini VP	<ul style="list-style-type: none"> <li>●内装</li> <li>●外装</li> <li>●サイディング</li> <li>●軒天</li> <li>●万能用</li> </ul>	<ul style="list-style-type: none"> <li>●コンクリート</li> <li>●モルタル</li> <li>●石膏ボード</li> <li>●模様小</li> <li>●鉄部</li> <li>●木部</li> <li>●トタン</li> <li>●窯業サイディング</li> <li>●硬質塩ビ</li> <li>●塗り床材</li> <li>●カーテンウォール</li> <li>●各塗替え下地</li> </ul>	<ul style="list-style-type: none"> <li>●光触媒塗料 (ハイドロテクトなど)★</li> </ul> <p>★の適用塗料推奨ローラーは赤虎です</p>

(注) VP とはレギュラーのことです。穴のΦ38mm (他社共通)



品種/サイズ/入数	用途	適用下地	適用塗料
<b>黒虎(中長毛)</b> ※ライン有り・ライン無しがあります。 <b>18ミリ</b> S M Mini VP	<ul style="list-style-type: none"> <li>●外壁</li> <li>●粗面</li> <li>●屋根用</li> <li>●波トタン</li> </ul>	<ul style="list-style-type: none"> <li>●コンクリート</li> <li>●モルタル</li> <li>●模様大</li> <li>●模様小</li> <li>●硬質塩ビ</li> <li>●サイディング</li> <li>●各塗替え下地</li> </ul>	<ul style="list-style-type: none"> <li>●屋根用塗料 (ヤネフレッシュ、シリコンベストなど)</li> <li>●遮熱塗料 (パラサーモ、クールタイト Si、スーパーシリコンベスト、快適サーモ、ガイナなど)</li> <li>●微弾性サーフェーサー (ソフトサーフ SG、アンダーファイラー弾性エクセル、アレスフォルダー GII など)</li> </ul>
<b>桃虎(中長毛)</b> <b>21ミリ</b> S M Mini	<ul style="list-style-type: none"> <li>●外壁</li> <li>●粗面</li> <li>●屋根用</li> <li>●波トタン</li> </ul>	<ul style="list-style-type: none"> <li>●コンクリート</li> <li>●モルタル</li> <li>●模様大</li> <li>●模様小</li> <li>●硬質塩ビ</li> <li>●サイディング</li> <li>●各塗替え下地</li> </ul>	<ul style="list-style-type: none"> <li>●屋根用塗料 (ヤネフレッシュ、シリコンベストなど)</li> <li>●遮熱塗料 (パラサーモ、クールタイト Si、スーパーシリコンベスト、快適サーモ、ガイナなど)</li> </ul>
<b>デカ虎(長毛)</b> <b>25ミリ</b> S M VP	<ul style="list-style-type: none"> <li>●外壁</li> <li>●粗面</li> <li>●屋根用</li> <li>●スレート小波</li> </ul>	<ul style="list-style-type: none"> <li>●コンクリート</li> <li>●モルタル</li> <li>●住宅用ALC板</li> <li>●超粗面</li> <li>●スレート屋根</li> <li>●トタン屋根</li> <li>●スタック材のサイディング板</li> <li>●サイディング</li> <li>●各塗替え下地</li> </ul>	<ul style="list-style-type: none"> <li>●屋根用塗料 (ヤネフレッシュ、シリコンベストなど)</li> <li>●遮熱塗料 (パラサーモ、クールタイト Si、スーパーシリコンベスト、快適サーモ、ガイナなど)</li> </ul>
<b>メガデカ虎(長毛)</b> <b>30ミリ</b> S	<ul style="list-style-type: none"> <li>●外壁</li> <li>●粗面</li> <li>●屋根用</li> <li>●スレート小波</li> </ul>	<ul style="list-style-type: none"> <li>●コンクリート</li> <li>●モルタル</li> <li>●住宅用ALC板</li> <li>●超粗面</li> <li>●スレート屋根</li> <li>●トタン屋根</li> <li>●スタック材のサイディング板</li> <li>●サイディング</li> <li>●各塗替え下地</li> </ul>	<ul style="list-style-type: none"> <li>●屋根用塗料 (ヤネフレッシュ、シリコンベストなど)</li> <li>●遮熱塗料 (パラサーモ、クールタイト Si、スーパーシリコンベスト、快適サーモ、ガイナなど)</li> </ul>

### ちび虎・ミニミニハンドル

- 【ちび虎の特長】**
- ① ローラーなのに刷毛感覚で使用することができます!
  - ② 小回りのきく超小型(手すりのような細かい部分等に最適!)
  - ③ 持ち手が四角で“ピタッ”と決まる!

品名	仕様	梱包形態
ちび虎【緑】	ミニミニ2、3インチ兼用	20入
ちび虎【赤】	ミニミニ3、4インチ兼用	20入
ミニミニハンドル【黄色】(短柄、長柄)	ミニミニ2、3インチ兼用	20入
ミニミニハンドル【オレンジ】(短柄、長柄)	ミニミニ3、4インチ兼用	20入

### マイクロベンダー

- 【マイクロベンダーの特長】**
- ① マイクロファイバーを使用することで、塗料の含みが良く、吐き出しも抜群です。
  - ② マイクロファイバーの特性により、泡立ち及び飛散が少なく、塗装面への馴染みが良いため、効率の良い塗装が実現できます。
  - ③ ウッドデッキの隙間、フェンスやパイプなど、塗りにくい・狭いところに最適です。
  - ④ スチール板は塗装面の形状に合わせて自在に曲げることが出来ます。

品名	仕様	毛丈	梱包形態
マイクロベンダー 片面	全長:250mm 植毛部:130mm×20mm	短毛 5mm	5本入り
		中毛 1.3mm	5本入り
		中長毛 1.6mm	5本入り
マイクロベンダー 両面	全長:250mm 植毛部:130mm×20mm	短毛 5mm	5本入り
		中毛 1.3mm	5本入り
		中長毛 1.6mm	5本入り

マイクロベンダー